

# AJI est là



Chaque mois, retrouvez l'actualité de notre association  
pour tout savoir et promouvoir la marque *AJI Gestion pour l'éducation*

MARS  
2025





# dans le rétroviseur ?

## AJI auditionnée par l'IGESR le 5 février

Trois administrateurs ont été auditionnés le mercredi 5 février par l'IGESR, dans le cadre d'une mission sur l'évolution de la fonction de Secrétaire Général d'EPLÉ.

Le sujet de cette mission correspond pleinement à nos travaux. Les inspecteurs ont été impressionnés par notre programme d'activité, notamment par le thème de la journée nationale et par les sujets du dossier spécial de la revue que nous préparons

Extrait  
des missions  
confiées  
à l'IGESR en  
2024/2025

| Intitulé de la mission   | Période de la réalisation de la mission |
|--|---|
| Le rôle de la place du CAP, entre rôle social et diplôme d'insertion   | Septembre 2024 - février 2025           |
| Les parcours de lettres, langues et sciences humaines au lycée : quel paysage ? Quels débouchés ? Quel enjeu ?           | Janvier 2025 - juillet 2025             |
| L'utilisation de l'intelligence artificielle dans les établissements scolaires, sur le plan administratif et pédagogique | Septembre 2024 - février 2025           |
| Être secrétaire général d'établissement scolaire aujourd'hui   | Septembre 2024 - février 2025           |
| La mobilité des enseignants du premier et du second degré  | Janvier 2025 - juillet 2025             |



# A J I



## NOUVELLE RUBRIQUE

### Des actions qui inspirent

#### Végétalisation des cours d'école : des bénéfices "climatiques et environnementaux" mais aussi "pédagogiques et sociaux"

Dans sa nouvelle note d'étude, publiée mercredi 22 janvier, La Fabrique de la cité entend "démontrer l'intérêt et les nombreux bénéfices à repenser l'aménagement des cours d'école vers plus de végétation et de sols naturels".  
[retrouvez l'article sur le site [lafabriquedelacite.com](http://lafabriquedelacite.com)]

#### La forêt s'invite à l'école, au collège et au lycée

Du 15 au 23 mars 2025, à l'occasion de la "Journée internationale des forêts", des centaines d'activités sont proposées aux scolaires partout en France hexagonale et ultramarine.  
[retrouvez toutes les informations sur le site [journee-internationale-des-forets.fr](http://journee-internationale-des-forets.fr)]  
[retrouvez la vidéo du projet sur la plateforme [youtube.com](https://www.youtube.com)]

#### À l'école de la transition écologique avec le réseau ETRE

Cet article met en avant l'importance d'une pédagogie active pour sensibiliser aux enjeux écologiques. Il insiste sur l'intégration des problématiques environnementales dans les programmes scolaires et les pratiques éducatives, en soulignant la nécessité de combiner théorie et actions concrètes. Avec cette démarche pragmatique, les élèves deviennent acteurs de la transition, en réinventant des solutions durables au quotidien.  
[retrouvez l'article sur le site [lesechos.fr](http://lesechos.fr)]

#### La valeur (ajoutée), si profondément humaine, de la conversation

Dans le contexte de l'entreprise, la véritable valeur ajoutée réside dans la capacité de créer des échanges humains authentiques et significatifs. La conversation, loin d'être une simple transaction d'informations, permet de tisser des liens et est essentielle, non seulement pour la performance économique, mais aussi pour le bien-être des individus, en rendant le travail plus collaboratif et enrichissant.  
[retrouvez l'article sur le site [theconversation.com](http://theconversation.com)]



## La lettre d'infos se dote d'une nouvelle rubrique

Les actualités du métier sont parfois anxiogènes, alors AJI a pensé au moral de ses lecteurs en créant une rubrique 100% positive.

Cette sélection d'articles, de podcasts ou de vidéos est aussi l'occasion de marquer sous une autre forme l'engagement de l'association pour un avenir plus durable.

Pour rappel, nous avons créé l'application AJI RSE en 2022, en nous inspirant des 17 engagements de l'ONU pour le développement durable.

Retrouvez toutes nos lettres d'infos ici :

<https://association.aji-france.com/newsletter/liste>

Et AJI RSE là :

<https://rse.aji-france.com>

# E T T

# AJI ressources s'enrichit de fiches pratiques sur les marchés publics

Pas facile de savoir dans quelle revue vous avez lu jadis l'info que vous cherchez aujourd'hui. Pour résoudre cette difficulté, nous réunissons dans des dossiers thématiques certains articles de la revue.

Après un dossier sur les sorties et voyages mis en ligne en janvier, nous mettons ce mois-ci à la disposition de nos adhérents un dossier reprenant les fiches pratiques sur les marchés publics publiées depuis le n°185.

Retrouvez le ici :

<https://urls.fr/sUI47R>

Et celui sur les sorties et voyages là :

[https://urls.fr/Djd\\_vP](https://urls.fr/Djd_vP)

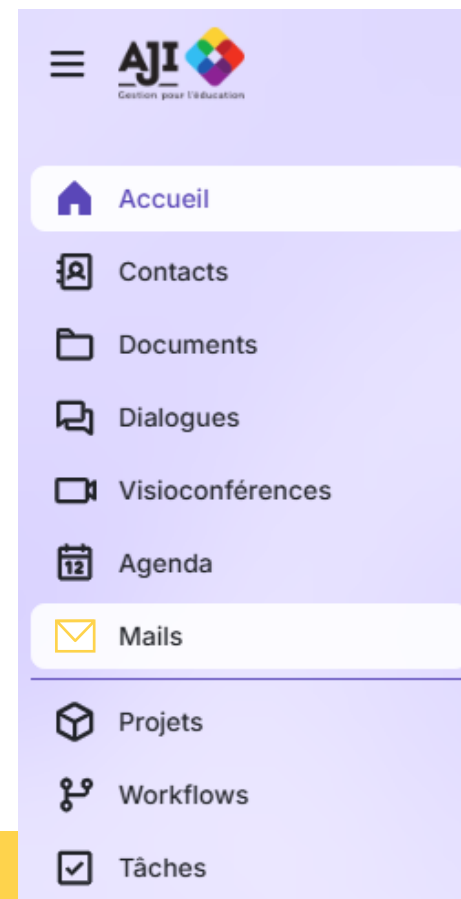
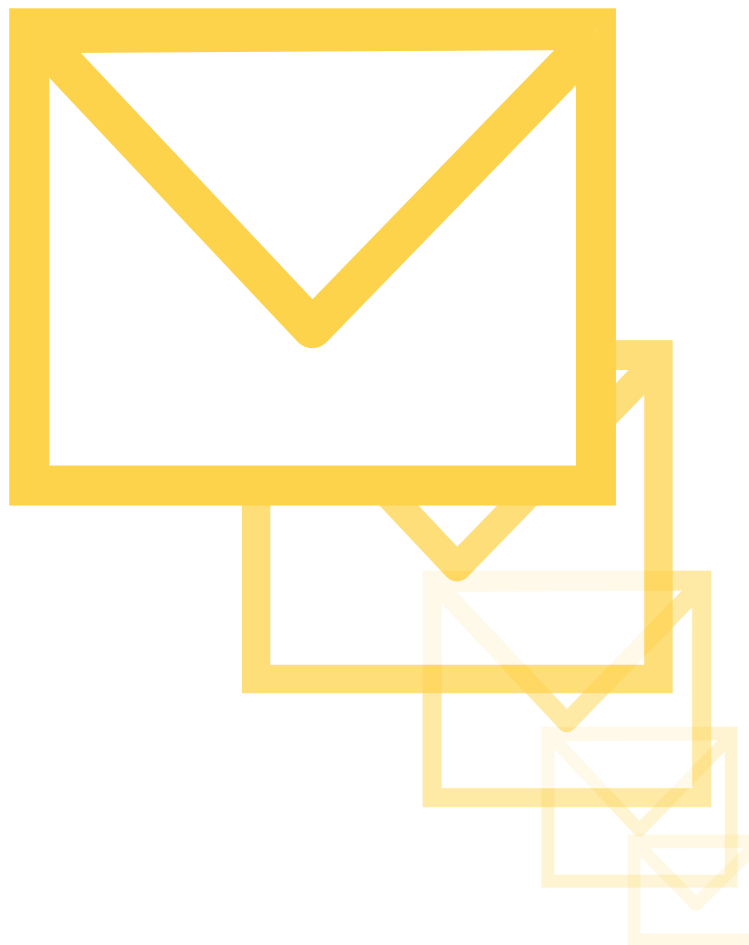


# LA

## Les **comptes mails d'AJI** sont désormais gérés par une entreprise française

En un an, nous avons réussi à placer notre environnement numérique de travail et l'ensemble de nos échanges dématérialisés sous souveraineté française.

Après la création d'un ENT hébergé chez Interstis en 2024, nous avons procédé à la migration des comptes mail sur l'application BlueMind, développée par un éditeur français de messagerie.



## Ce qui a changé sur le site



**AJI** Gestion pour l'éducation

**LES EPLE ONT 40 ANS**

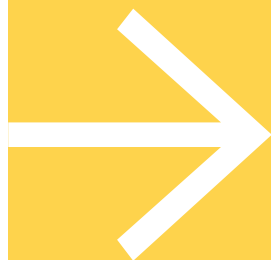
A CETTE OCCASION, NOUS VOUS PROPOSONS DE REVIVRE EN 10 ÉPISODES LES MOMENTS MARQUANTS DE LEUR HISTOIRE

### 36 ans au service de la gestion pour l'éducation

L'AJI est une association professionnelle nationale des personnels d'intendance des établissements publics d'enseignement français, créée en 1989

En apprendre plus

Pour s'abonner



- **La rubrique actus a été remontée** en tête du site. Vous y retrouvez désormais des informations régulièrement mise en ligne sur l'activité de l'association.
- **Un bandeau des 40 ans de l'EPL**E a remplacé celui des 35 ans d'AJI. En cliquant dessus, vous pourrez y suivre notre nouveau feuilleton inédit, qui célèbre l'anniversaire des EPLE. Une occasion d'apprendre de manière originale.

- **La page de présentation de l'association** a été actualisée et met désormais mieux en valeur nos e-services.

**D'autres évolutions sont en cours ou prévues. Nous vous en reparlerons ici.**

# à l'horizon!

## → Les rendez-vous de mars

### Vendredi 7

Comité de rédaction de la revue

### Mardi 11

Webinaire OP@LE (les voyages : comptabilisation des dépenses et des recettes)

### Mardi 25

Webinaire OP@LE (les marchés publics)

### Mercredi 26

Comité de rédaction de la lettre d'infos

### Samedi 29

Conseil d'administration

#### Matin Ateliers de travail

- Stratégie de valorisation des applications
- Comité de rédaction de la revue « ouvert »
- Journée nationale

#### Après-midi CA selon l'ordre du jour suivant

- Rapport d'activité 2024
- Présentation d'AJI maintenance
- Présentation d'AJI sur LinkedIn
- Présentation d'Interstis
- Revue des projets
- Questions diverses

**À noter dans votre agenda** → Notre journée nationale aura lieu le vendredi 10 octobre à Lyon.

A J I  
E S T  
L Ä